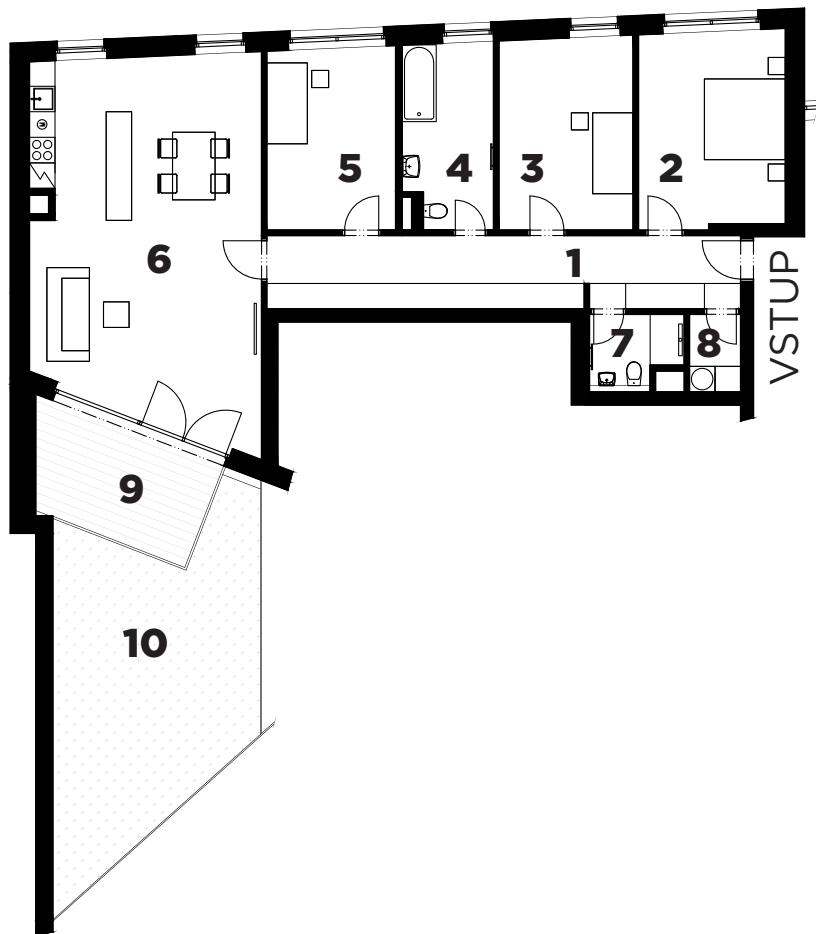


# Byt č. 1.1 / 1. NP

orientace: JS

## 4+kk | 177,6 m<sup>2</sup>



1	Hala	20,4 m <sup>2</sup>
2	Pokoj	18,1 m <sup>2</sup>
3	Pokoj	15,6 m <sup>2</sup>
4	Koupelna	8,0 m <sup>2</sup>
5	Pokoj	13,9 m <sup>2</sup>
6	Obytný prostor	48,8 m <sup>2</sup>
7	WC	3,3 m <sup>2</sup>
8	Komora	2,3 m <sup>2</sup>
<b>Celková podlahová plocha bytu*</b>		<b>130,4 m<sup>2</sup></b>
9	Terasa	12,4 m <sup>2</sup>
10	Zahrádka	34,8 m <sup>2</sup>
<b>Celková plocha</b>		<b>177,6 m<sup>2</sup></b>

\* Podlahová plocha znamená vnitřní půdorysnou plochu všech místností domu, včetně půdorysné plochy všech svislých nosných i nenosných konstrukcí uvnitř domu, která je stanovena v souladu s definicí uvedenou v § 3 nařízení vlády č. 366/2013 Sb., ze dne 30. října 2013, o úpravě některých záležitostí souvisejících s bytovým spoluměstnictvím.

