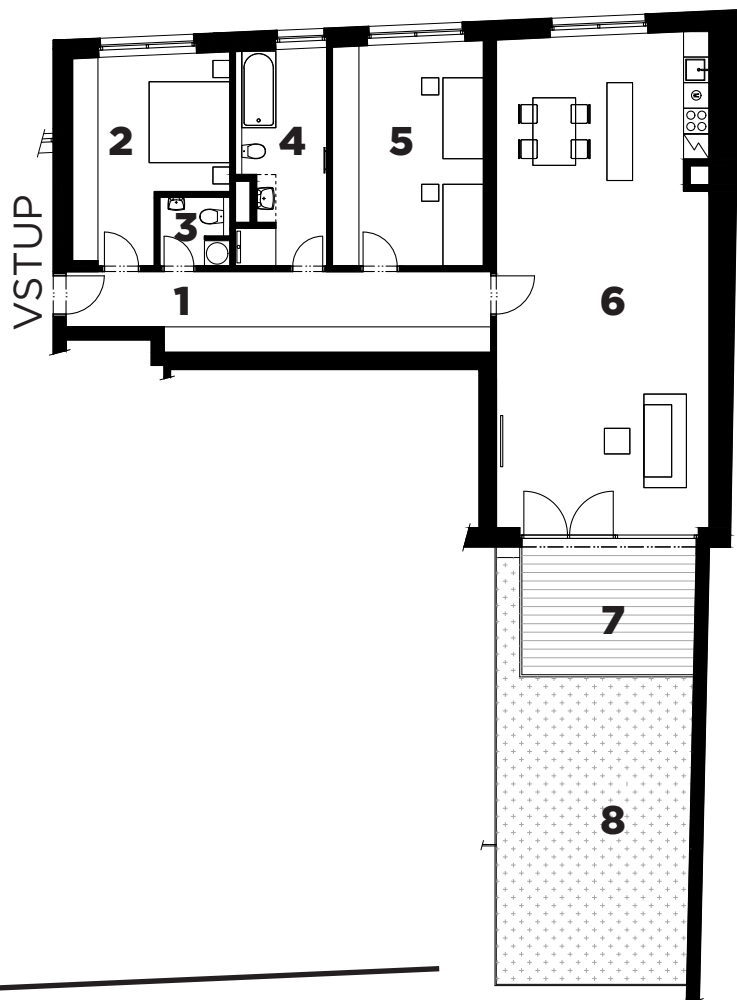


Byt č. 1.2 / 1. NP

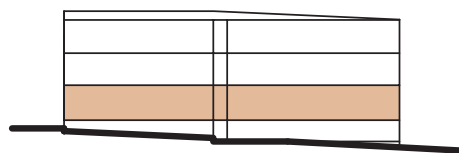
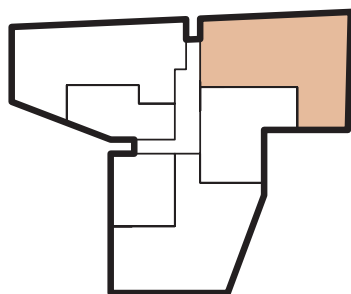
orientace: JS

3+kk | 182,8 m²



1	Hala	19,1 m ²
2	Pokoj	17,0 m ²
3	WC	2,7 m ²
4	Koupelna	9,0 m ²
5	Pokoj	20,5 m ²
6	Obytný prostor	63,5 m ²
Celková podlahová plocha bytu*		131,8 m²
7	Terasa	14,1 m ²
8	Zahrádka	36,9 m ²
Celková plocha		182,8 m²

ul. Libocká



ul. Libocká

* podlahová plocha znamená vnitřní půdorysnou plochu všech místností domu, včetně půdorysné plochy všech svislých nosných i nenosných konstrukcí uvnitř domu, která je stanovena v souladu s definicí uvedenou v § 3 nařízení vlády č. 366/2013 Sb., ze dne 30. října 2013, o úpravě některých záležitostí souvisejících s bytovým spoluvlastnictvím.