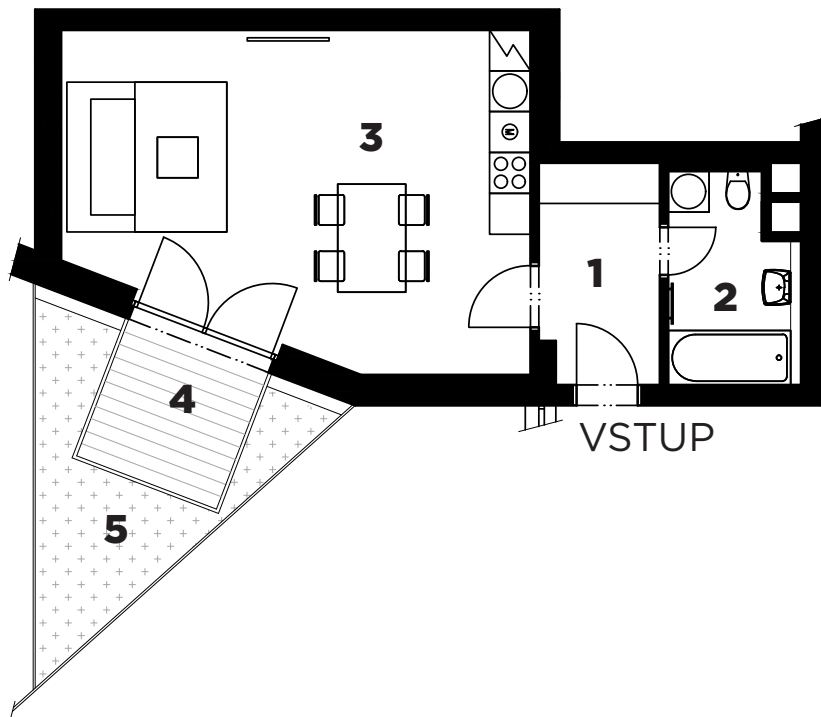


# Byt č. 1.3 / 1. NP

orientace: J

## 1+kk | 59,1 m<sup>2</sup>



1	Chodba	6,6 m <sup>2</sup>
2	Koupelna	4,3 m <sup>2</sup>
3	Obytný prostor	33,7 m <sup>2</sup>
<b>Celková podlahová plocha bytu*</b>		<b>44,6 m<sup>2</sup></b>
4	Terasa	5,2 m <sup>2</sup>
5	Zahrádka	9,3 m <sup>2</sup>
<b>Celková plocha</b>		<b>59,1 m<sup>2</sup></b>

\* podlahová plocha znamená vnitřní půdorysnou plochu všech místností domu, včetně půdorysné plochy všech svislých nosných i nenosných konstrukcí uvnitř domu, která je stanovena v souladu s definicí uvedenou v § 3 nařízení vlády č. 366/2013 Sb., ze dne 30. října 2013, o úpravě některých záležitostí souvisejících s bytovým spoluvlastnictvím.

