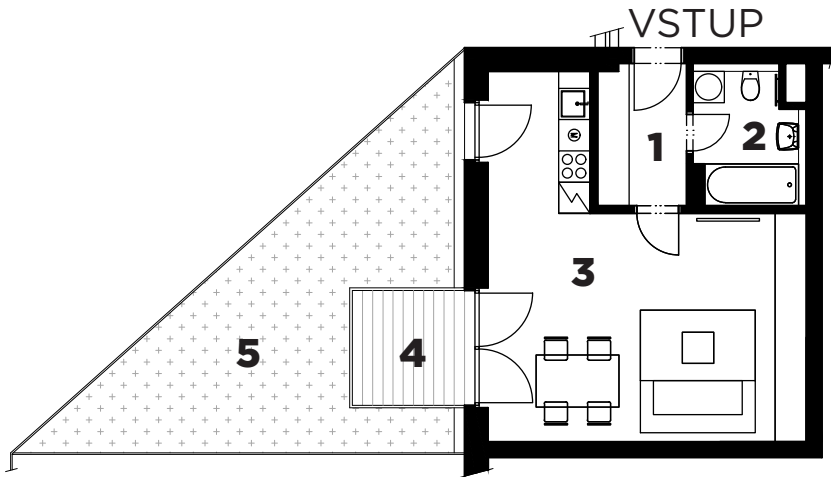


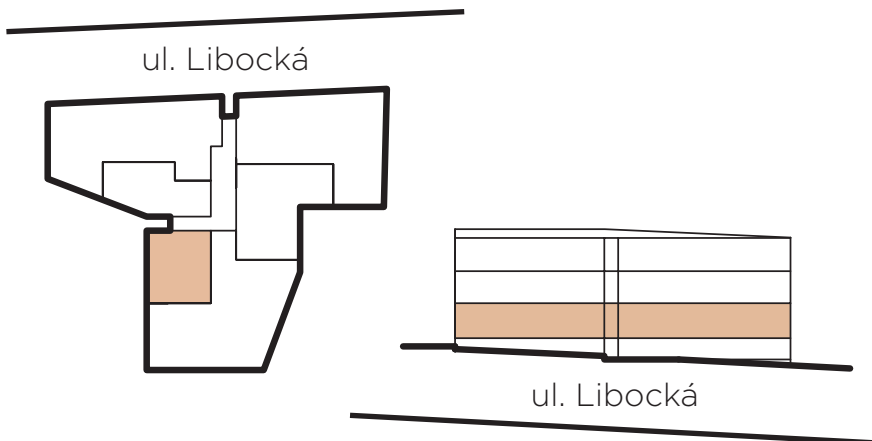
# Byt č. 1.5 / 1. NP

orientace: Z

## 1+kk | 78,7 m<sup>2</sup>



1	Chodba	5,2 m <sup>2</sup>
2	Koupelna	3,7 m <sup>2</sup>
3	Obytný prostor	36,4 m <sup>2</sup>
<b>Celková podlahová plocha bytu*</b>		<b>45,3 m<sup>2</sup></b>
4	Terasa	5,2 m <sup>2</sup>
5	Zahrádka	28,2 m <sup>2</sup>
<b>Celková plocha</b>		<b>78,7 m<sup>2</sup></b>



\* podlahová plocha znamená vnitřní půdorysnou plochu všech místností domu, včetně půdorysné plochy všech svíslých nosných i nenosných konstrukcí uvnitř domu, která je stanovena v souladu s definicí uvedenou v § 3 nařízení vlády č. 366/2013 Sb., ze dne 30. října 2013, o úpravě některých záležitostí souvisejících s bytovým spoluvlastnictvím.