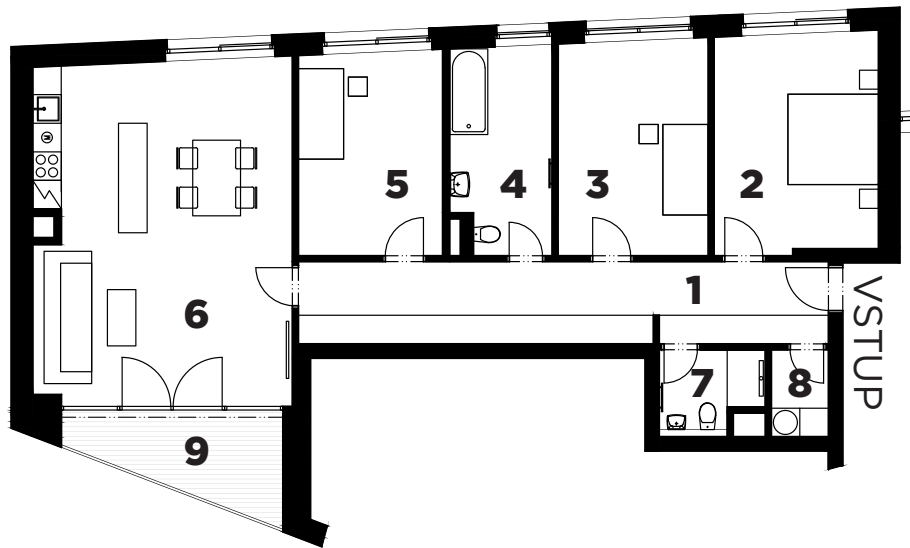


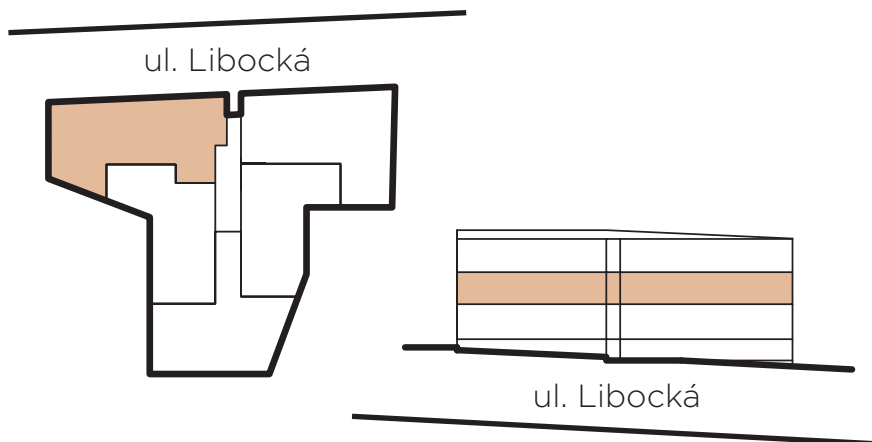
Byt č. 2.1 / 2. NP

orientace: JS

4+kk | 129,9 m²



1	Hala	20,1 m ²
2	Pokoj	17,4 m ²
3	Pokoj	15,1 m ²
4	Koupelna	8,2 m ²
5	Pokoj	13,8 m ²
6	Obytný prostor	41,5 m ²
7	WC	3,7 m ²
8	Komora	2,6 m ²
Celková podlahová plocha bytu*		122,4 m²
9	Terasa	7,5 m ²
Celková plocha		129,9 m²



* podlahová plocha znamená vnitřní půdorysnou plochu všech místností domu, včetně půdorysné plochy všech svislých nosných i nenosných konstrukcí uvnitř domu, která je stanovena v souladu s definicí uvedenou v § 3 nařízení vlády č. 366/2013 Sb., ze dne 30. října 2013, o úpravě některých záležitostí souvisejících s bytovým spoluvlastnictvím.