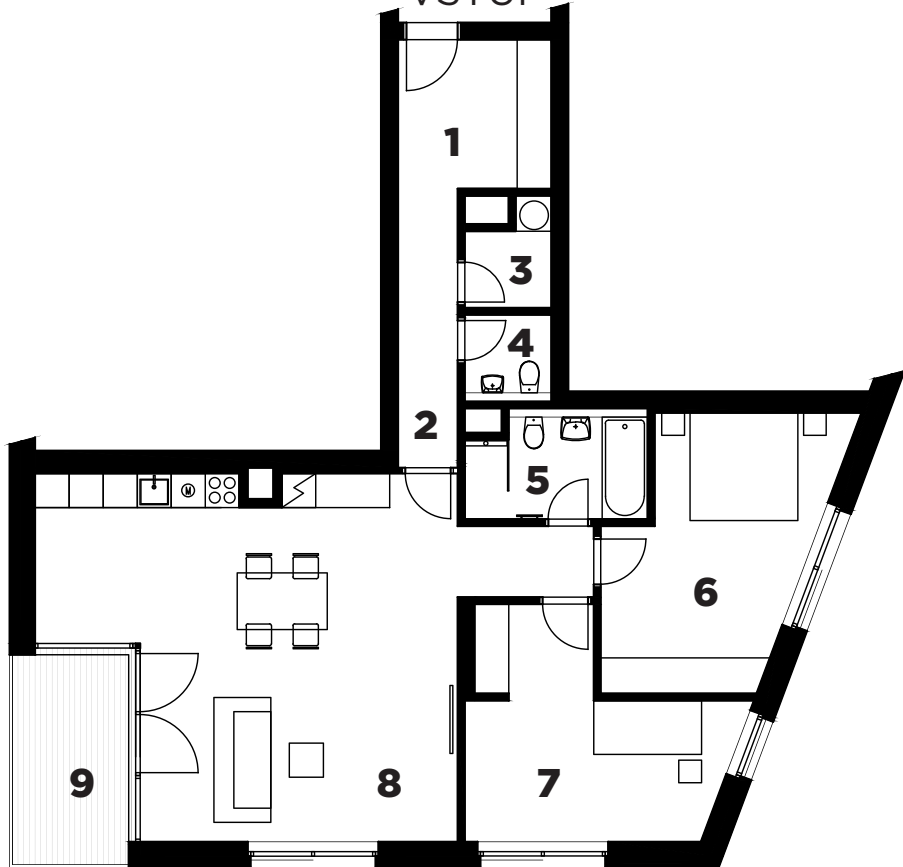


VSTUP



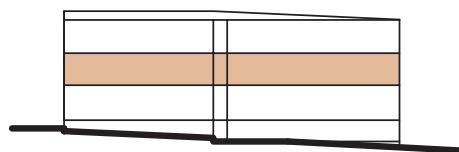
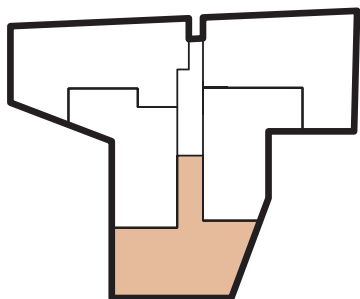
# Byt č. 2.5 / 2. NP

orientace: JZV

## 3+kk | 113,6 m<sup>2</sup>

1	Hala	8,0 m <sup>2</sup>
2	Chodba	5,7 m <sup>2</sup>
3	Komora	3,2 m <sup>2</sup>
4	WC	2,6 m <sup>2</sup>
5	Koupelna	4,6 m <sup>2</sup>
6	Pokoje	17,5 m <sup>2</sup>
7	Pokoje	16,2 m <sup>2</sup>
8	Obytný prostor	47,3 m <sup>2</sup>
<b>Celková podlahová plocha bytu*</b>		<b>105,1 m<sup>2</sup></b>
9	Terasa	8,5 m <sup>2</sup>
<b>Celková plocha</b>		<b>113,6 m<sup>2</sup></b>

ul. Libocká



ul. Libocká

\* podlahová plocha znamená vnitřní půdorysnou plochu všech místností domu, včetně půdorysné plochy všech svislých nosných i nenosných konstrukcí uvnitř domu, která je stanovena v souladu s definicí uvedenou v § 3 nařízení vlády č. 366/2013 Sb., ze dne 30. října 2013, o úpravě některých záležitostí souvisejících s bytovým spoluvlastnictvím.