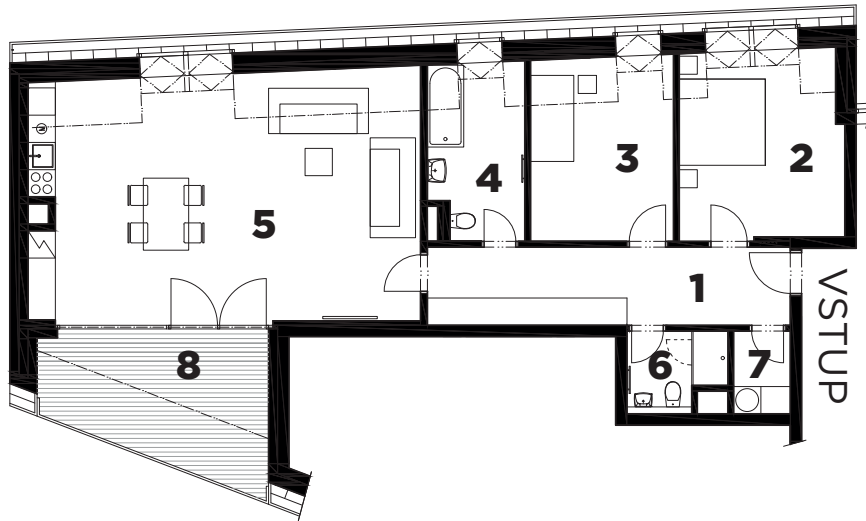


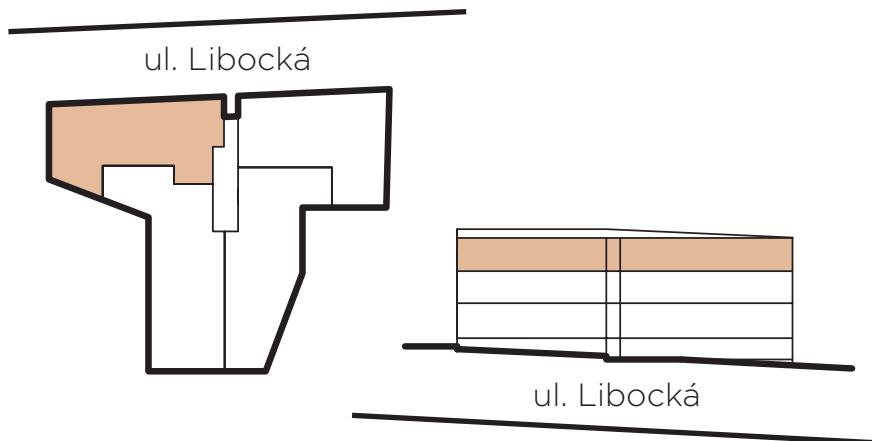
Byt č. 3.1 / 3. NP

orientace: JS

3+kk | 119,1 m²



1	Hala	14,4 m ²
2	Pokoj	15,3 m ²
3	Pokoj	13,2 m ²
4	Koupelna	7,0 m ²
5	Obytný prostor	48,9 m ²
6	WC	3,6 m ²
7	Komora	2,3 m ²
Celková podlahová plocha bytu*		104,7 m²
8	Terasa	14,4 m ²
Celková plocha		119,1 m²



* podlahová plocha znamená vnitřní půdorysnou plochu všech místností domu, včetně půdorysné plochy všech svislých nosných i nenosných konstrukcí uvnitř domu, která je stanovena v souladu s definicí uvedenou v § 3 nařízení vlády č. 366/2013 Sb., ze dne 30. října 2013, o úpravě některých záležitostí souvisejících s bytovým spoluvlastnictvím.

