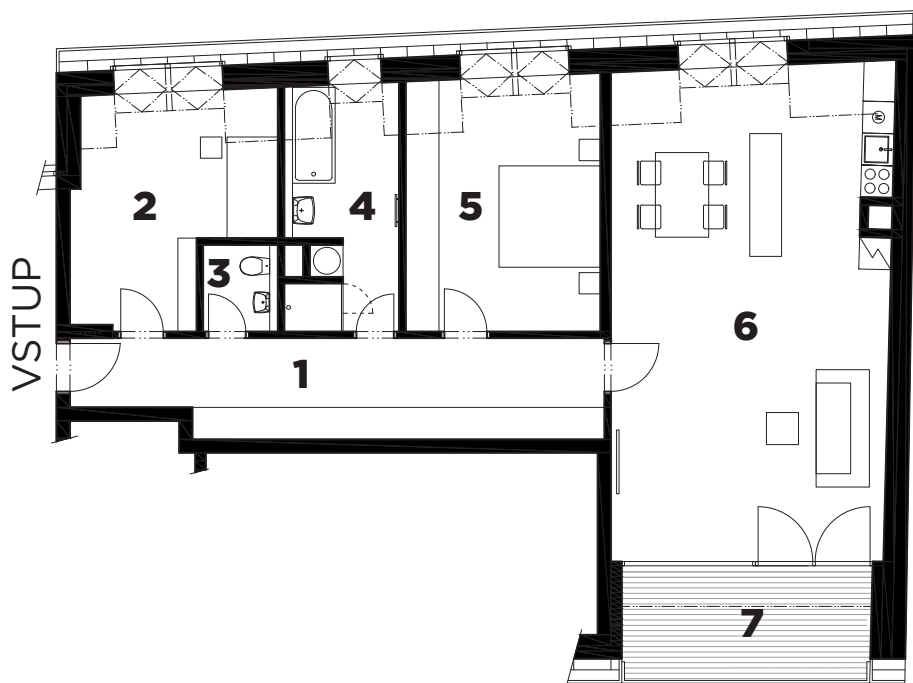
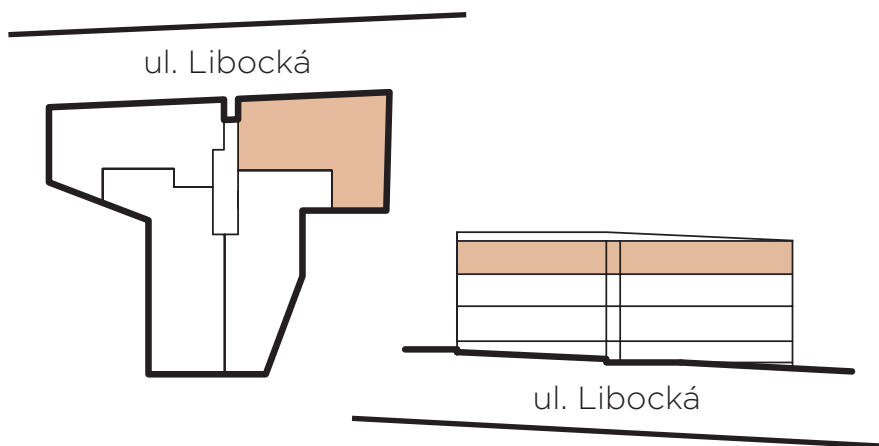


# Byt č. 3.2 / 3. NP orientace: JS

## 3+kk | 122,5 m<sup>2</sup>



1	Hala	19,0 m <sup>2</sup>
2	Pokoj	15,1 m <sup>2</sup>
3	WC	2,4 m <sup>2</sup>
4	Koupelna	7,9 m <sup>2</sup>
5	Pokoj	18,1 m <sup>2</sup>
6	Obytný prostor	50,0 m <sup>2</sup>
<b>Celková podlahová plocha bytu*</b>		<b>112,5 m<sup>2</sup></b>
7	Terasa	10 m <sup>2</sup>
<b>Celková plocha</b>		<b>122,5 m<sup>2</sup></b>



\* podlahová plocha znamená vnitřní půdorysnou plochu všech místností domu, včetně půdorysné plochy všech svislých nosných i nenosných konstrukcí uvnitř domu, která je stanovena v souladu s definicí uvedenou v § 3 nařízení vlády č. 366/2013 Sb., ze dne 30. října 2013, o úpravě některých záležitostí souvisejících s bytovým spoluvlastnictvím.