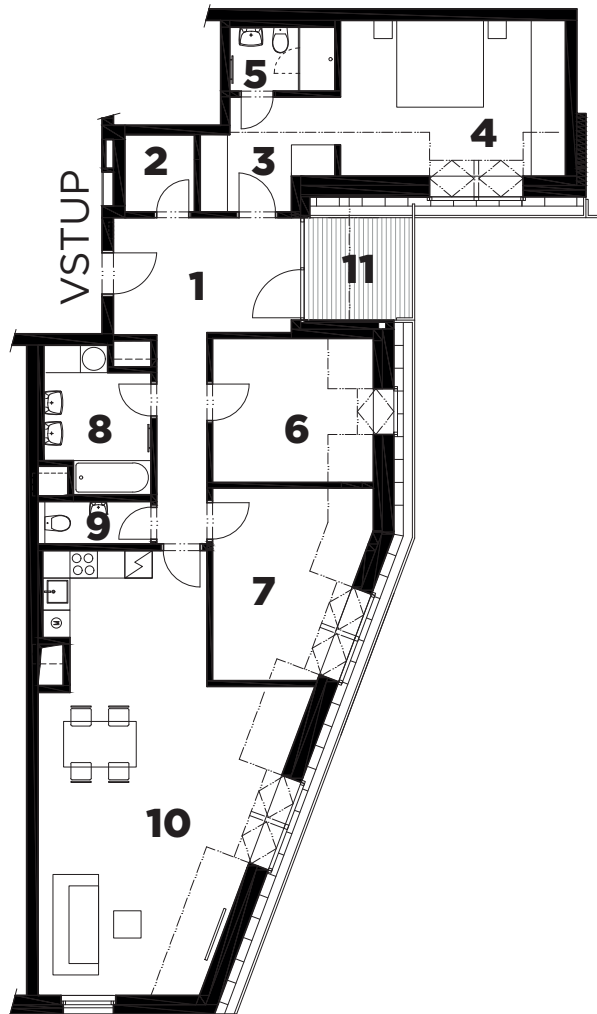


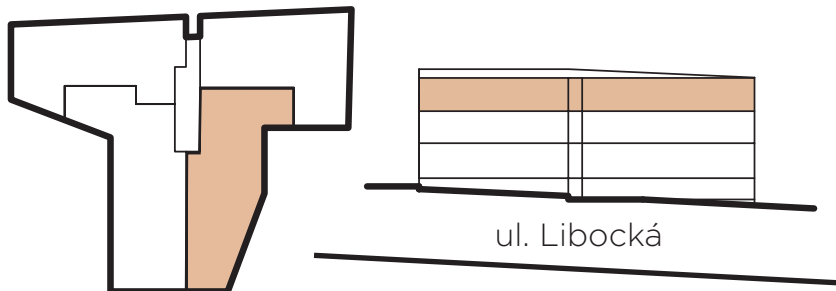
Byt č. 3.4 / 3. NP orientace: JV

4+kk | 127,1 m²



1	Hala	16,3 m ²
2	Komora	2,6 m ²
3	Šatna	6,4 m ²
4	Pokoje	17,3 m ²
5	Koupelna	3,2 m ²
6	Pokoje	11,3 m ²
7	Pokoje	13,1 m ²
8	Koupelna	5,5 m ²
9	WC	2,1 m ²
10	Obytný prostor	43,8 m ²
Celková podlahová plocha bytu*		121,6 m²
11	Terasa	5,5 m ²
Celková plocha		127,1 m²

ul. Libocká



ul. Libocká

* podlahová plocha znamená vnitřní půdorysnou plochu všech místností domu, včetně půdorysné plochy všech svislých nosných i nenosných konstrukcí uvnitř domu, která je stanovena v souladu s definicí uvedenou v § 3 nařízení vlády č. 366/2013 Sb., ze dne 30. října 2013, o úpravě některých záležitostí souvisejících s bytovým spoluvlastnictvím.