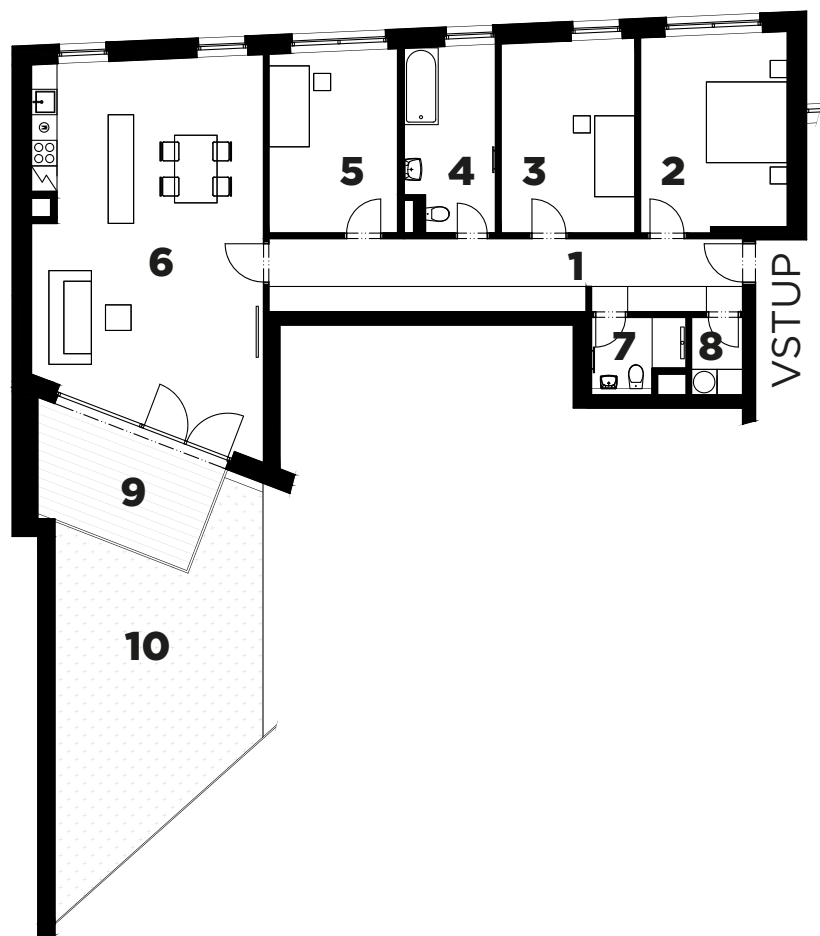


Byt č. 1.1 / 1. NP

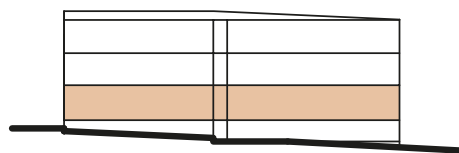
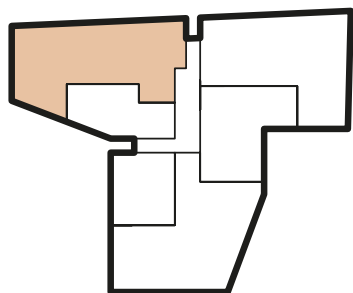
orientace: JS

4+kk | 166,9 m²



1	Hala	20,4 m ²
2	Pokoj	18,1 m ²
3	Pokoj	15,6 m ²
4	Koupelna	8,0 m ²
5	Pokoj	13,9 m ²
6	Obytný prostor	48,8 m ²
7	WC	3,3 m ²
8	Komora	2,3 m ²
Celková podlahová plocha bytu*		130,4 m²
9	Terasa	12,8 m ²
10	Zahrádka	23,7 m ²
Celková plocha		166,9 m²

ul. Libocká



ul. Libocká

* podlahová plocha znamená vnitřní půdorysnou plochu všech místností domu, včetně půdorysné plochy všech svislých nosných i nenosných konstrukcí uvnitř domu, která je stanovena v souladu s definicí uvedenou v § 3 nařízení vlády č. 366/2013 Sb., ze dne 30. října 2013, o úpravě některých záležitostí souvisejících s bytovým spoluvlastnictvím.

** cena garážového stání je 570 000,- Kč vč. DPH. Cena bytu je včetně sklepu.