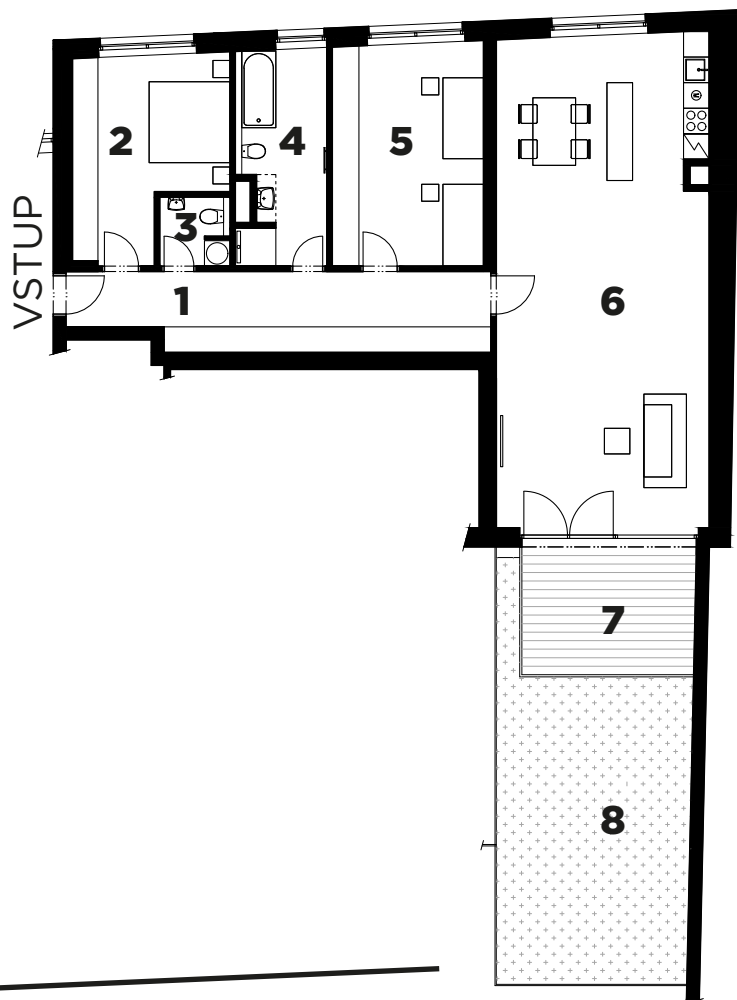


# Byt č. 1.2 / 1. NP

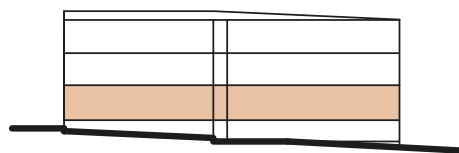
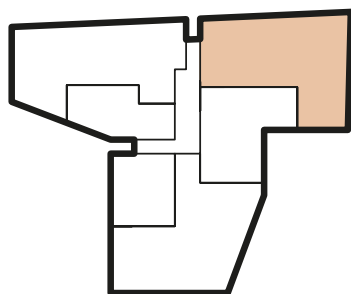
orientace: JS

## 3+kk | 184,3 m<sup>2</sup>



1	Hala	19,3 m <sup>2</sup>
2	Pokoj	17,2 m <sup>2</sup>
3	WC	2,9 m <sup>2</sup>
4	Koupelna	9,2 m <sup>2</sup>
5	Pokoj	20,7 m <sup>2</sup>
6	Obytný prostor	64,0 m <sup>2</sup>
<b>Celková podlahová plocha bytu*</b>		<b>133,3 m<sup>2</sup></b>
7	Terasa	14,1 m <sup>2</sup>
8	Zahrádka	36,9 m <sup>2</sup>
<b>Celková plocha</b>		<b>184,3 m<sup>2</sup></b>

ul. Libocká



ul. Libocká

\* podlahová plocha znamená vnitřní půdorysnou plochu všech místností domu, včetně půdorysné plochy všech svislých nosných i nenosných konstrukcí uvnitř domu, která je stanovena v souladu s definicí uvedenou v § 3 nařízení vlády č. 366/2013 Sb., ze dne 30. října 2013, o úpravě některých záležitostí souvisejících s bytovým spoluvlastnictvím.

\*\* cena garážového stání je 570 000,- Kč vč. DPH. Cena bytu je včetně sklepu.