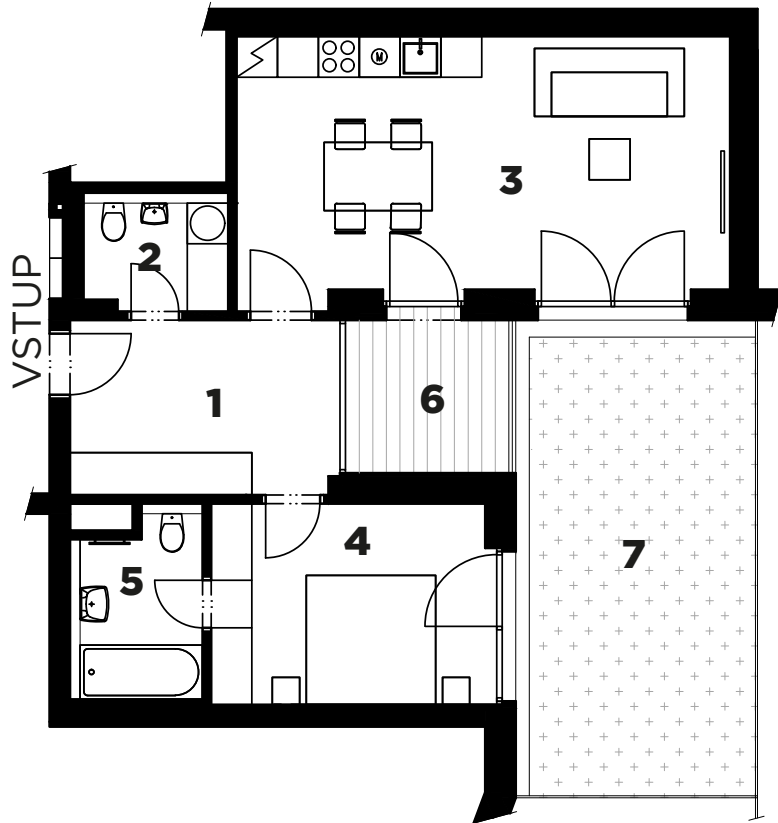


# Byt č. 1.4 / 1. NP

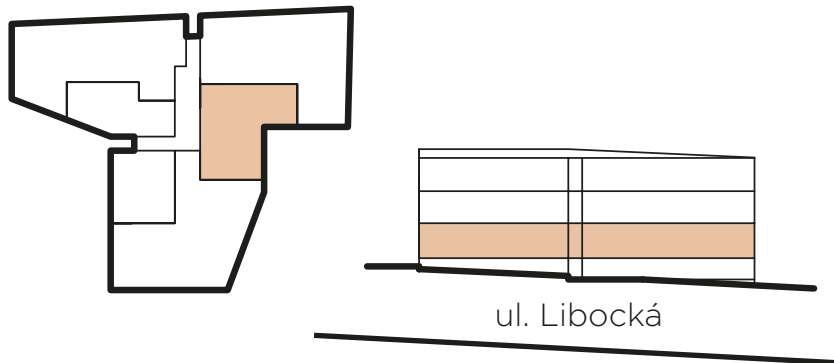
orientace: JV

## 2+kk | 95,0 m<sup>2</sup>



1	Hala	11,5 m <sup>2</sup>
2	WC/komora	3,9 m <sup>2</sup>
3	Obytný prostor	30,7 m <sup>2</sup>
4	Pokoj	14,1 m <sup>2</sup>
5	Koupelna	4,1 m <sup>2</sup>
<b>Celková podlahová plocha bytu*</b>		<b>64,3 m<sup>2</sup></b>
6	Terasa	5,8 m <sup>2</sup>
7	Zahrádka	24,9 m <sup>2</sup>
<b>Celková plocha</b>		<b>95,0 m<sup>2</sup></b>

ul. Libocká



\* podlahová plocha znamená vnitřní půdorysnou plochu všech místností domu, včetně půdorysné plochy všech svislých nosných i nenosných konstrukcí uvnitř domu, která je stanovena v souladu s definicí uvedenou v § 3 nařízení vlády č. 366/2013 Sb., ze dne 30. října 2013, o úpravě některých záležitostí souvisejících s bytovým spoluvlastnictvím.

\*\* cena garážového stání je 570 000,- Kč vč. DPH. Cena bytu je včetně sklepu.