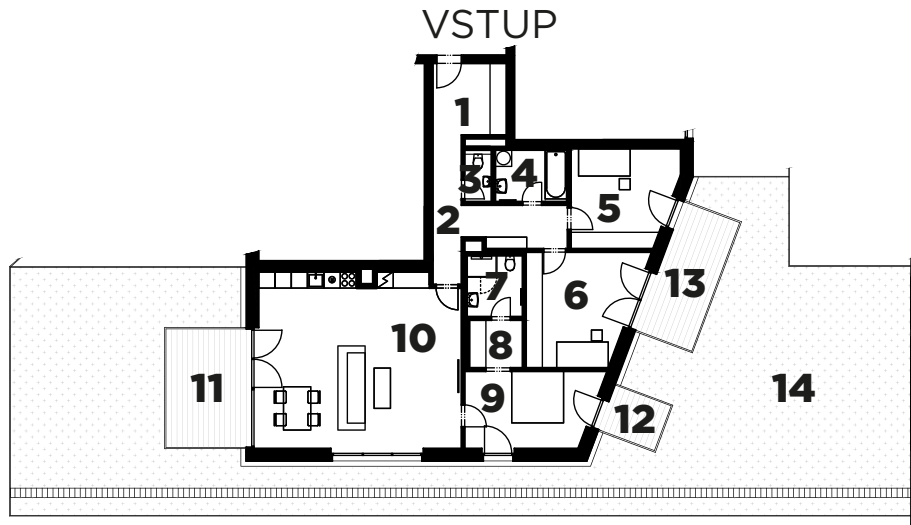


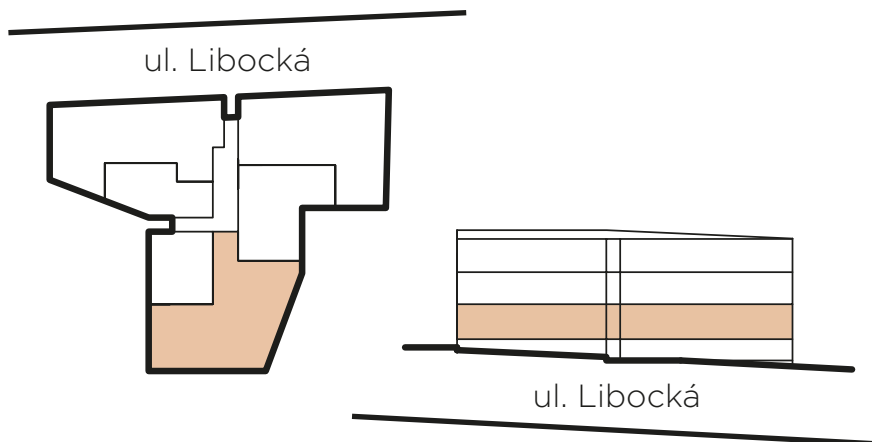
Byt č. 1.6 / 1. NP

orientace: JZV

4+kk | 355,1 m²



1	Hala	7,7 m ²
2	Chodba	12,2 m ²
3	WC	1,9 m ²
4	Koupelna	3,8 m ²
5	Pokoj	14,2 m ²
6	Pokoj	18,0 m ²
7	Koupelna	4,9 m ²
8	Šatna	3,7 m ²
9	Pokoj	15,3 m ²
10	Obytný prostor	51,9 m ²
Celková podlahová plocha bytu*		133,6 m²
11	Terasa	13,6 m ²
12	Terasa	4,1 m ²
13	Terasa	11,8 m ²
14	Zahrádka	192,0 m ²
Celková plocha		355,1 m²



* podlahová plocha znamená vnitřní půdorysnou plochu všech místností domu, včetně půdorysné plochy všech svislých nosných i nenosných konstrukcí uvnitř domu, která je stanovena v souladu s definicí uvedenou v § 3 nařízení vlády č. 366/2013 Sb., ze dne 30. října 2013, o úpravě některých záležitostí souvisejících s bytovým spoluměstnictvím.

** cena garážového stání je 570 000,- Kč vč. DPH. Cena bytu je včetně sklepu.

