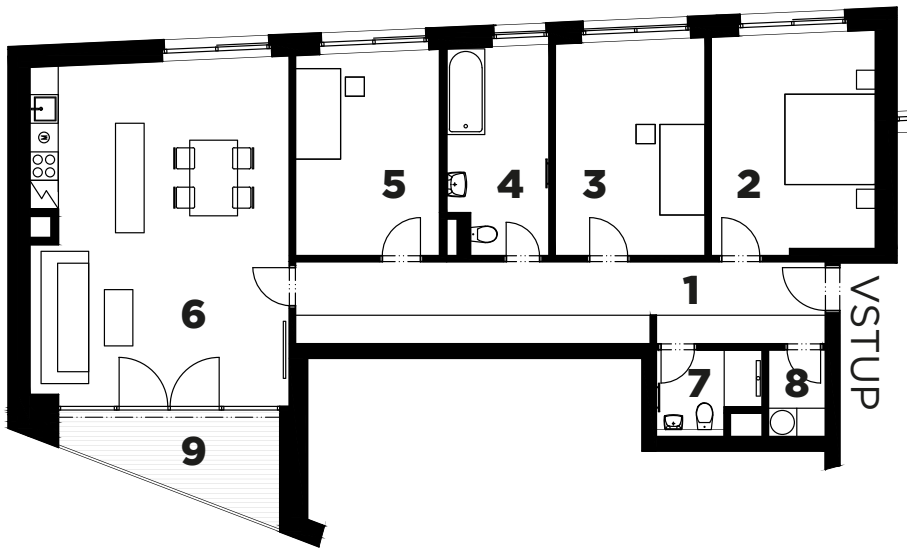


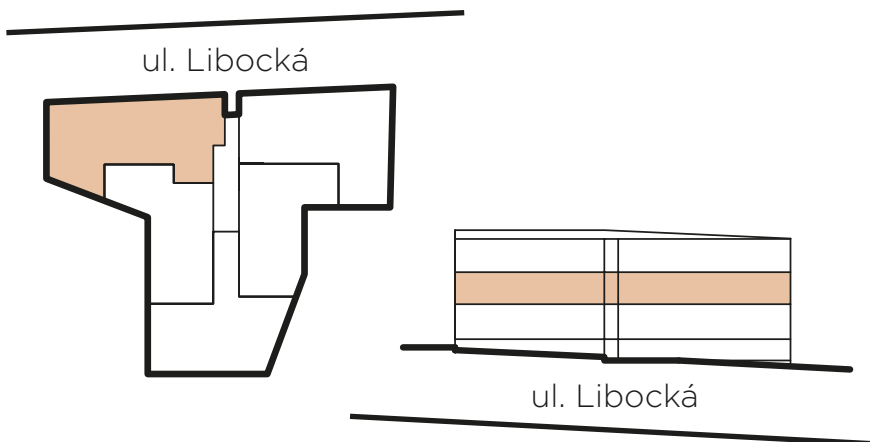
# Byt č. 2.1 / 2. NP

orientace: JS

## 4+kk | 125,9 m<sup>2</sup>



1	Hala	19,6 m <sup>2</sup>
2	Pokoj	16,9 m <sup>2</sup>
3	Pokoj	14,6 m <sup>2</sup>
4	Koupelna	7,7 m <sup>2</sup>
5	Pokoj	13,3 m <sup>2</sup>
6	Obytný prostor	41,0 m <sup>2</sup>
7	WC	3,2 m <sup>2</sup>
8	Komora	2,1 m <sup>2</sup>
<b>Celková podlahová plocha bytu*</b>		<b>118,4 m<sup>2</sup></b>
9	Terasa	7,5 m <sup>2</sup>
<b>Celková plocha</b>		<b>125,9 m<sup>2</sup></b>



\* podlahová plocha znamená vnitřní půdorysnou plochu všech místností domu, včetně půdorysné plochy všech svislých nosných i nenosných konstrukcí uvnitř domu, která je stanovena v souladu s definicí uvedenou v § 3 nařízení vlády č. 366/2013 Sb., ze dne 30. října 2013, o úpravě některých záležitostí souvisejících s bytovým spoluvlastnictvím.

\*\* cena garážového stání je 570 000,- Kč vč. DPH. Cena bytu je včetně sklepu.