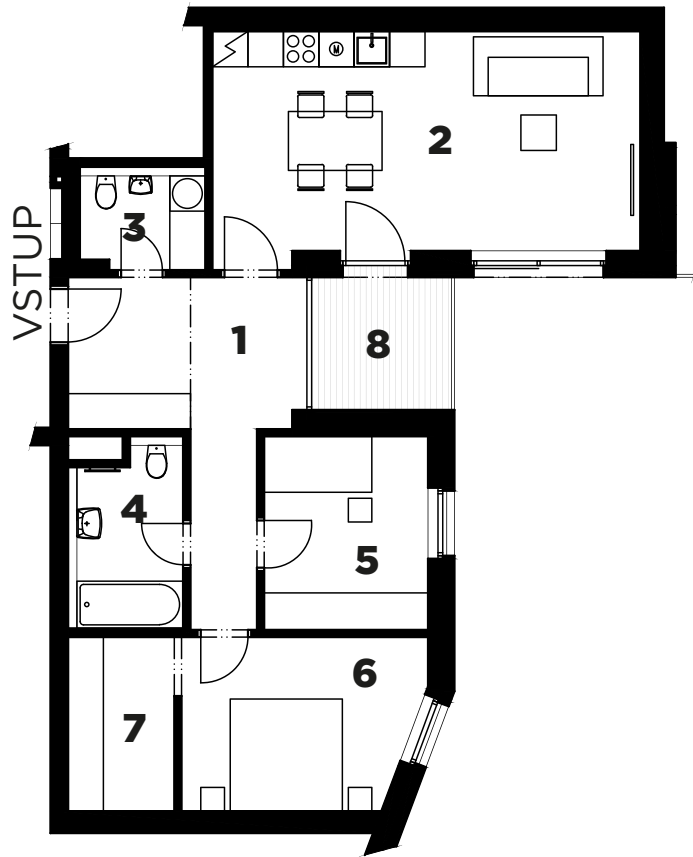
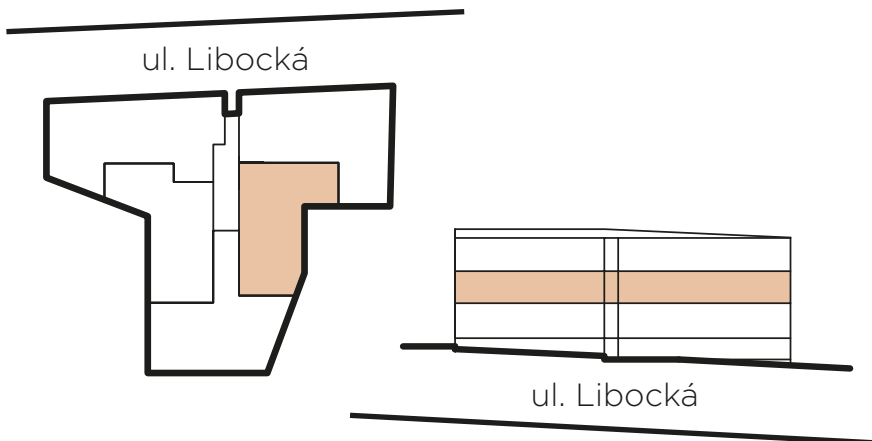


Byt č. 2.4 / 2. NP orientace: JV

3+kk | 89,4 m²



1	Hala	15,6 m ²
2	Obytný prostor	30,5 m ²
3	WC/komora	3,7 m ²
4	Koupelna	4,3 m ²
5	Pokoj	10,5 m ²
6	Pokoj	13,2 m ²
7	Šatna	6,1 m ²
Celková podlahová plocha bytu*		83,9 m²
8	Terasa	5,5 m ²
Celková plocha		89,4 m²



* podlahová plocha znamená vnitřní půdorysnou plochu všech místností domu, včetně půdorysné plochy všech svislých nosných i nenosných konstrukcí uvnitř domu, která je stanovena v souladu s definicí uvedenou v § 3 nařízení vlády č. 366/2013 Sb., ze dne 30. října 2013, o úpravě některých záležitostí souvisejících s bytovým spoluvlastnictvím.

** cena garážového stání je 570 000,- Kč vč. DPH. Cena bytu je včetně sklepu.