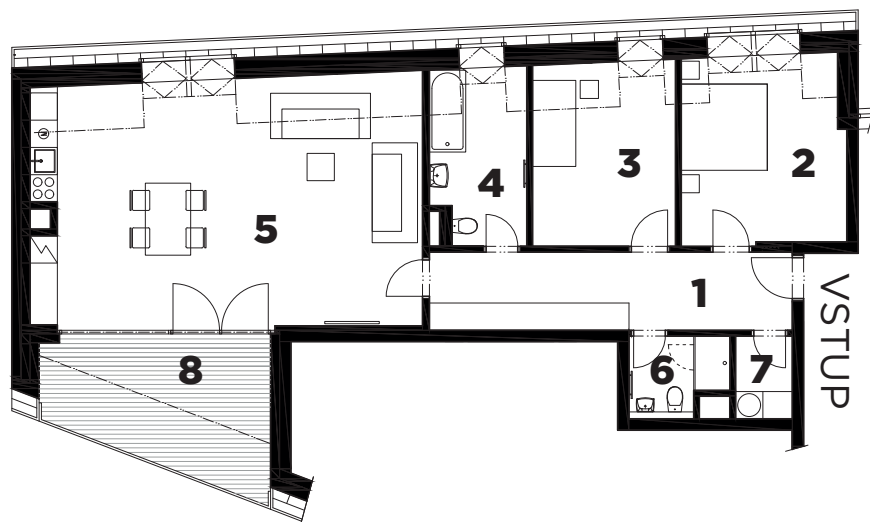


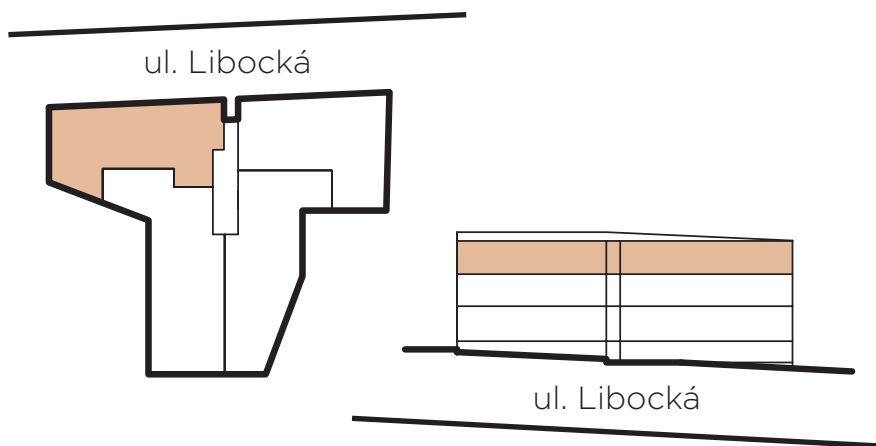
# Byt č. 3.1 / 3. NP

orientace: JS

## 3+kk | 119,1 m<sup>2</sup>



1	Hala	14,4 m <sup>2</sup>
2	Pokoj	15,3 m <sup>2</sup>
3	Pokoj	13,2 m <sup>2</sup>
4	Koupelna	7,0 m <sup>2</sup>
5	Obytný prostor	48,9 m <sup>2</sup>
6	WC	3,6 m <sup>2</sup>
7	Komora	2,3 m <sup>2</sup>
<b>Celková podlahová plocha bytu*</b>		<b>104,7 m<sup>2</sup></b>
8	Terasa	14,4 m <sup>2</sup>
<b>Celková plocha</b>		<b>119,1 m<sup>2</sup></b>



\* podlahová plocha znamená vnitřní půdorysnou plochu všech místností domu, včetně půdorysné plochy všech svislých nosných i nenosných konstrukcí uvnitř domu, která je stanovena v souladu s definicí uvedenou v § 3 nařízení vlády č. 366/2013 Sb., ze dne 30. října 2013, o úpravě některých záležitostí souvisejících s bytovým spoluvlastnictvím.

\*\* cena garážového stání je 570 000,- Kč vč. DPH. Cena bytu je včetně sklepu.