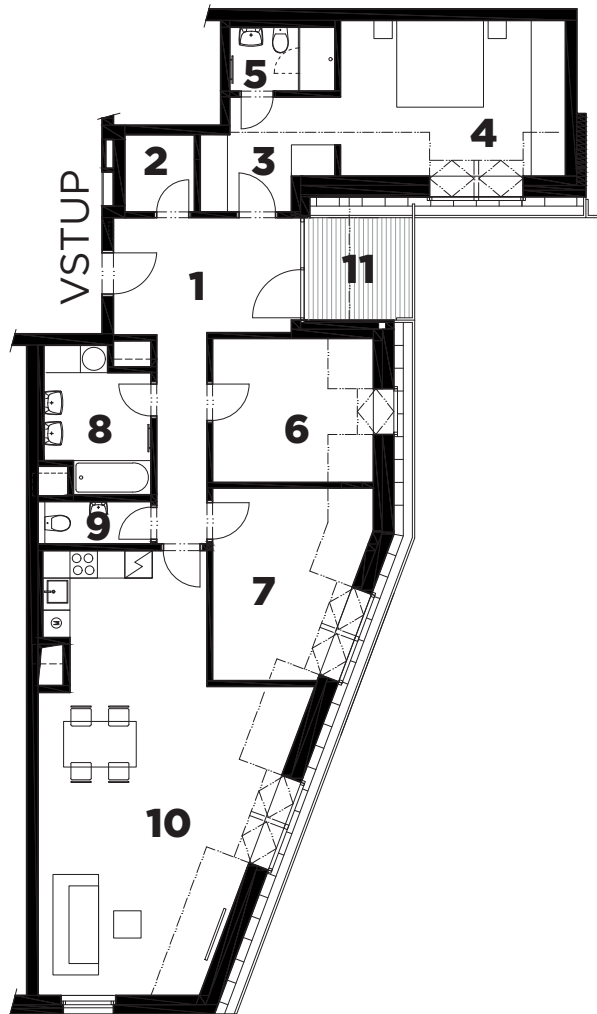


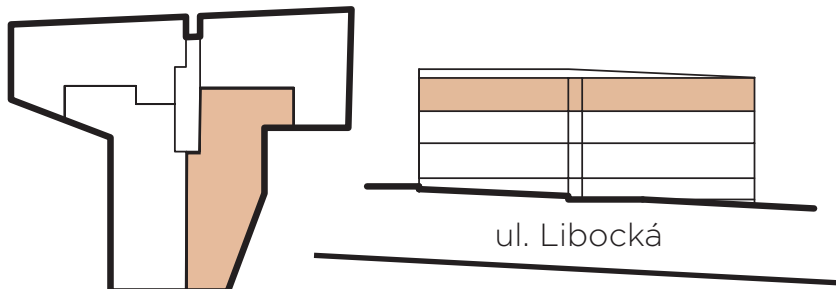
# Byt č. 3.4 / 3. NP orientace: JV

## 4+kk | 124,5 m<sup>2</sup>



1	Hala	16,0 m <sup>2</sup>
2	Komora	2,3 m <sup>2</sup>
3	Šatna	6,1 m <sup>2</sup>
4	Pokoje	17,1 m <sup>2</sup>
5	Koupelna	2,9 m <sup>2</sup>
6	Pokoje	11,0 m <sup>2</sup>
7	Pokoje	12,9 m <sup>2</sup>
8	Koupelna	5,2 m <sup>2</sup>
9	WC	1,9 m <sup>2</sup>
10	Obytný prostor	43,6 m <sup>2</sup>
<b>Celková podlahová plocha bytu*</b>		<b>119,0 m<sup>2</sup></b>
11	Terasa	5,5 m <sup>2</sup>
<b>Celková plocha</b>		<b>124,5 m<sup>2</sup></b>

ul. Libocká



ul. Libocká

\* podlahová plocha znamená vnitřní půdorysnou plochu všech místností domu, včetně půdorysné plochy všech svislých nosných i nenosných konstrukcí uvnitř domu, která je stanovena v souladu s definicí uvedenou v § 3 nařízení vlády č. 366/2013 Sb., ze dne 30. října 2013, o úpravě některých záležitostí souvisejících s bytovým spoluvlastnictvím.

\*\* cena garážového stání je 570 000,- Kč vč. DPH. Cena bytu je včetně sklepu.